

10 raccourcis indispensables pour Lightroom

Lightroom est un des logiciels incontournables pour gérer et traiter vos photos. Mais si comme moi vous passez beaucoup de temps à utiliser Lightroom, vous trouvez peut-être que devoir dérouler un menu pour accéder à une fonction particulière est un peu fastidieux.

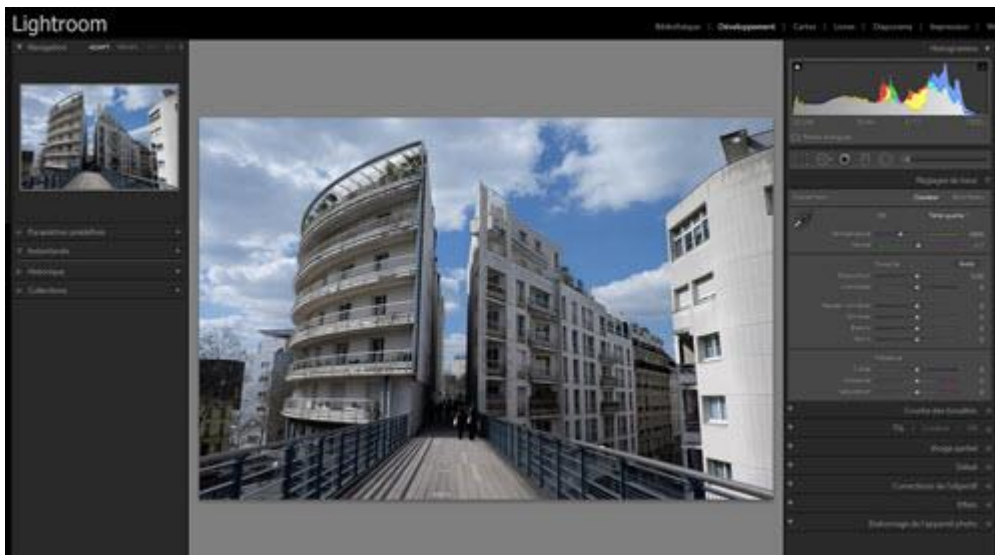
1. Afficher tous les raccourcis Lightroom

Raccourcis du module Bibliothèque	
Raccourcis d'affichage	
Echap	Revenir au mode précédent
Entrée	Passer en mode Loupe ou 1:1
G	Passer en mode Grille
E	Passer en mode Loupe
C	Passer en mode Comparaison
N	Entrer le mode d'ensemble
O	Passer au mode de personnes
Contrôle + Entrée	Passer en mode Diaporama imprromptu
F	Aperçu en plein écran
Maj + F	Passer au mode d'affichage suivant
Contrôle + Alt + F	Revenir au mode d'affichage normal
L	Alterner entre les modes d'éclairage de fond
Contrôle + J	Options du mode Grille
J	Alterner entre les modes de grille
S	Afficher/Masquer la barre de filtre
Raccourcis de notation	
1-5 (pavé num.)	Définir la note
Win : Verr Maj + 1-5 (rangée num. sup.) Mac : Maj + 1-5 (pavé num.)	Définir les notes et passer à la photo suivante
6-9 (pavé num.)	Définir les libellés de couleur
Win : Verr Maj + 6-9 (rangée num. sup.) Mac : Maj + 6-9 (pavé num.)	Définir les libellés de couleur et passer à la photo suivante
0 (pavé num.)	Réinitialiser la note sur Sans
:	Baisser la note
;	Augmenter la note
Marquage de raccourcis	
J	Afficher/Masquer l'état marqué
Contrôle + touche Haut	Augmenter l'état du marqueur
Contrôle + touche Bas	Baisser l'état du marqueur
X	Définir un marqueur de rejet
P	Définir un marqueur de retenue
Raccourcis de la collection cible	
B	Ajouter à la collection cible
Contrôle + B	Afficher la collection cible
Contrôle + Maj + B	Effacer la collection rapide
Raccourcis de photos	
Contrôle + Maj + I	Importer des photos et des vidéos
Contrôle + Maj + E	Exporter
Contrôle + Maj + ;	Rotation antihoraire
Contrôle + Maj + :	Rotation horaire
Contrôle + E	Modifier dans Photoshop
Contrôle + S	Enregistrer les métadonnées dans le fichier
Contrôle + -	Zoom arrière
Contrôle + =	Zoom avant
Z	Zoom à 100 %
Contrôle + G	Empiler des photos
Contrôle + Maj + G	Désempiler des photos
Contrôle + R	Faire apparaître dans l'Explorateur
Retour arrière	Supprimer de la bibliothèque
F2	Renommer le fichier
Contrôle + Maj + C	Copier les paramètres de développement
Contrôle + Maj + V	Coller les paramètres de développement
Contrôle + touche Gauche	Photo sélectionnée précédente
Contrôle + touche Droite	Photo sélectionnée suivante
Contrôle + L	Activer/Désactiver les filtres de bibliothèque
Contrôle + Maj + M	Envoyer les photos sélectionnées par courrier électronique
Raccourcis de panneau	
Tab	Masquer/Afficher les panneaux latéraux
Maj + Tab	Masquer/Afficher tous les panneaux
T	Afficher/Masquer la barre d'outils
Contrôle + F	Activer le champ de recherche
Contrôle + K	Activer le champ d'entrée de mot-clé
Contrôle + Alt + touche Haut	Revenir au module précédent

C'est LE raccourci à retenir en priorité puisqu'il vous donne accès à tous les autres. Le panneau correspondant est contextuel : il affiche les raccourcis du module dans lequel vous vous trouvez (*bibliothèque, développement, etc.*).

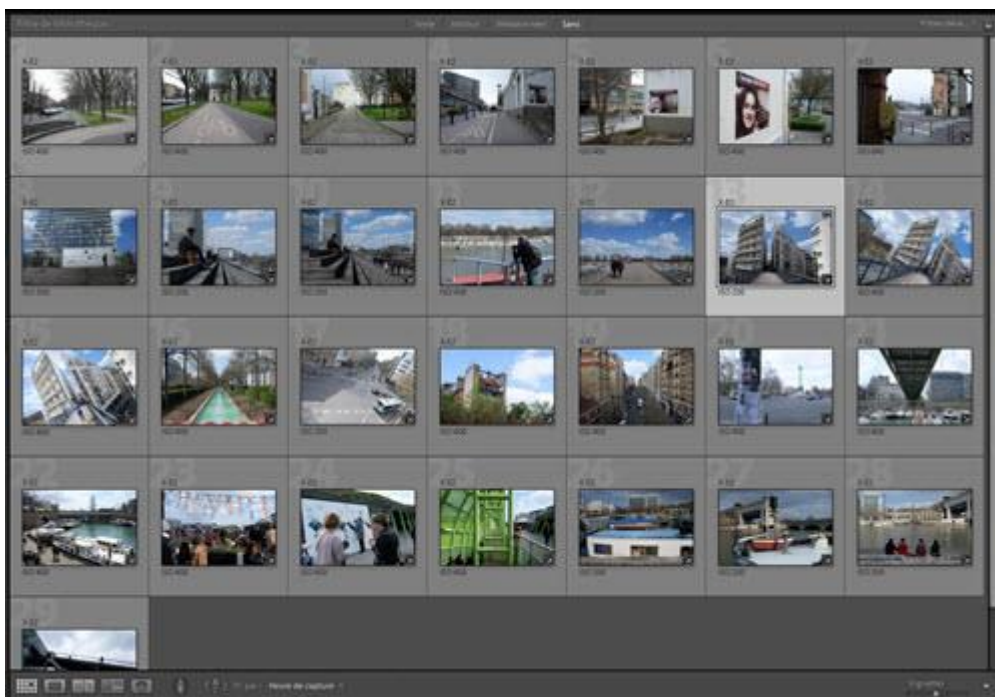
Pressez **CTRL + <** sur PC ou **CMD + <** sur Mac pour afficher la liste des raccourcis du module en cours d'utilisation.

2. Développer une photo dans Lightroom



Vous avez choisi la photo à développer, le fichier RAW à post-traiter ? Vous devez basculer dans le module Développement. Pressez simplement la **touche D**, la photo sélectionnée sera alors immédiatement ouverte en mode développement.

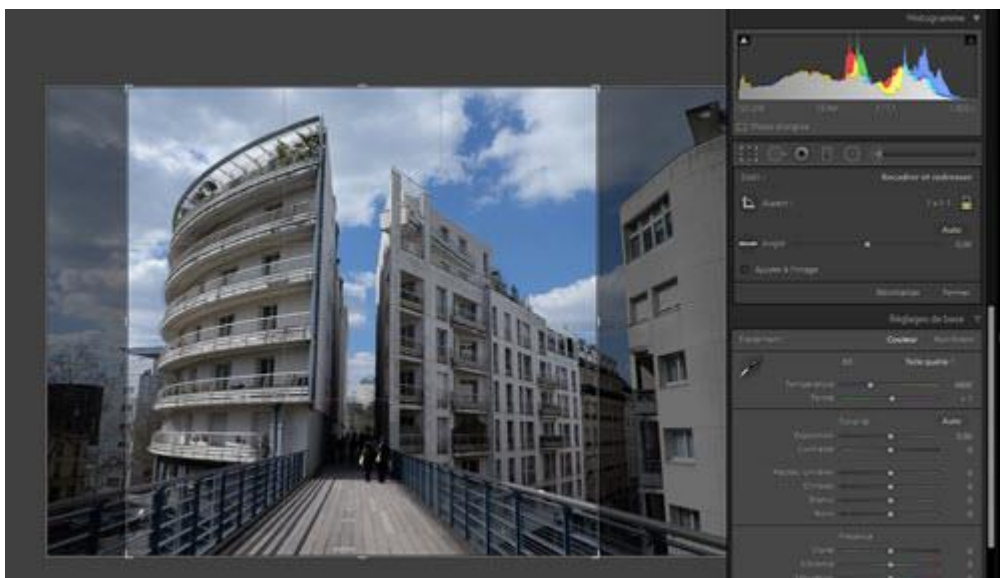
3. Voir la liste des vignettes dans la bibliothèque Lightroom



Il y a un désagrément certain dans Lightroom, c'est le fait de devoir repasser dans le module Bibliothèque pour voir la liste des vignettes alors que vous avez fini de traiter une photo dans le module Développement. Si vous traitez une série déjà triée, faites simplement flèche droite pour passer à la photo suivante.

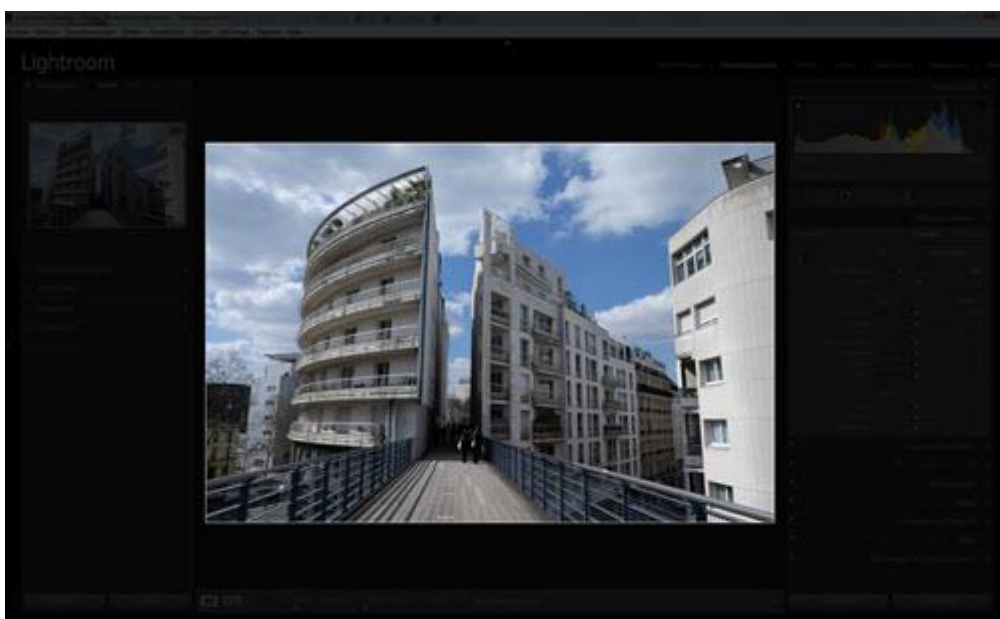
Mais si vous voulez passer à une autre photo, alors appuyez sur la **touche G** pour afficher le mode Grille. C'est le plus simple et rapide !

4. Recadrer une photo dans Lightroom



Bien souvent vous n'avez pas de traitement lourd à appliquer à une photo mais vous voulez simplement la recadrer ou la redresser. Au lieu de passer dans le module Développement et d'accéder à l'outil Recadrage, appuyez sur la **touche R** depuis le module Bibliothèque. La photo est alors prête à être recadrée.

5. Afficher une photo plein écran dans Lightroom



Quand vous traitez une photo dans Lightroom, vous avez souvent besoin de voir ce que ce traitement donne, d'avoir une vue d'ensemble. L'affichage des menus et des panneaux latéraux est une gêne visuelle qu'il vous est possible de masquer aisément en appuyant sur la **touche L** :

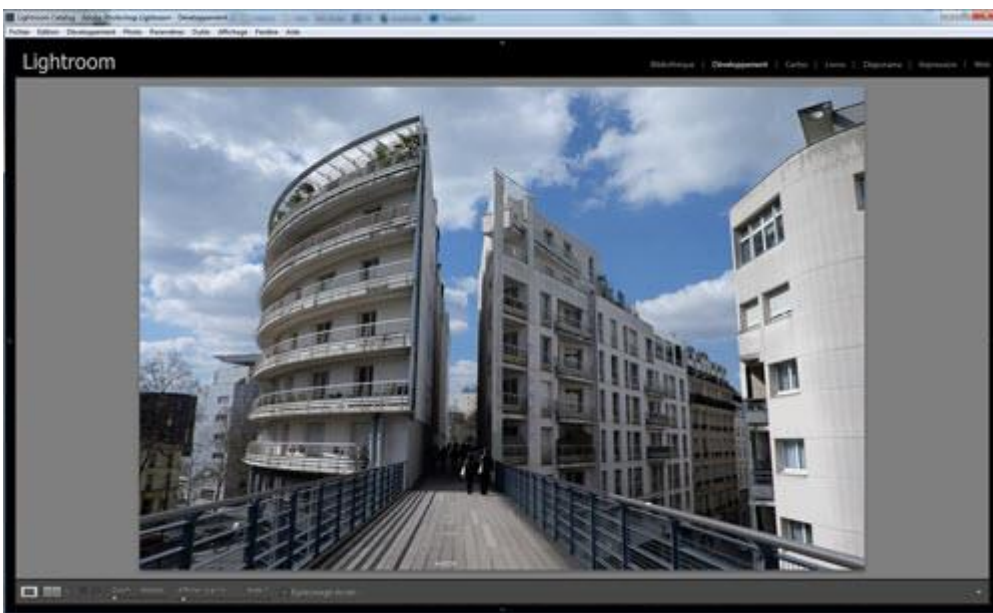
- un premier appui occulte les menus et les panneaux latéraux, ils sont obscurcis,
- un second appui sur la même touche les masque totalement,
- un troisième appui les affiche à nouveau.

6. Afficher le masque des outils de retouche locale



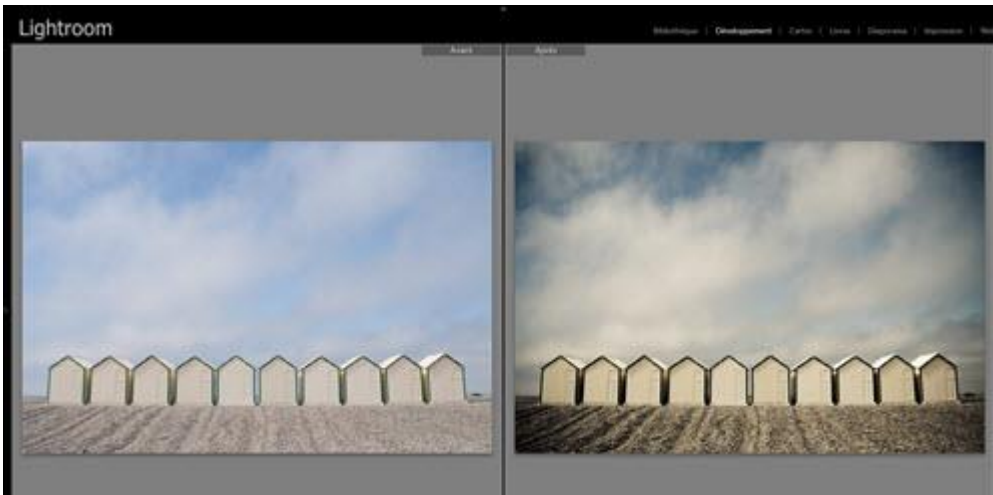
Vous utilisez les outils de retouche locale de Lightroom, mais parfois vous ne savez plus très bien où vous en êtes du masquage. Vous voulez affiner la sélection et vous avez besoin de voir la zone masquée avec précision. Appuyez sur la **touche O** pour que Lightroom affiche le masque en couleur. La couleur par défaut peut être modifiée dans les préférences de Lightroom.

7. Masquer les panneaux latéraux de Lightroom



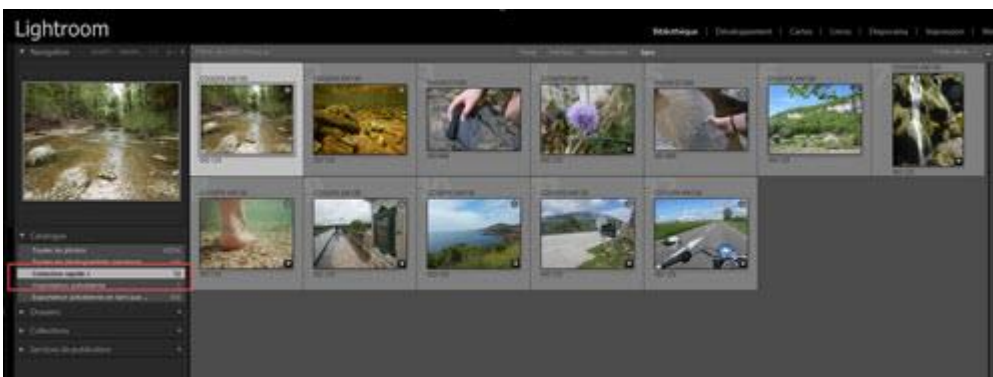
Vous développez une photo, vous triez une série, vous voulez voir 'large' ? Appuyez sur la **touche TAB** pour masquer les panneaux latéraux. Appuyez à nouveau sur cette touche pour les faire réapparaître.

8. Afficher une photo en mode Avant-Après dans Lightroom



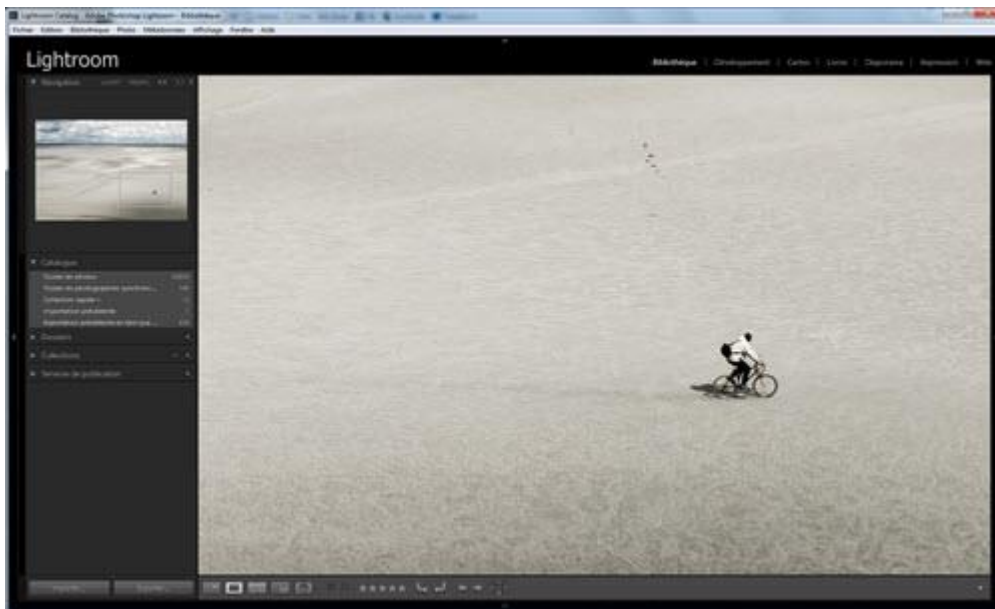
Quand vous traitez une photo, il est important de ne jamais perdre de vue l'image d'origine. Et de pouvoir comparer rapidement cette image d'origine avec le résultat de votre traitement. Appuyez sur la **touche Y** pour afficher à l'écran la **version Avant et la version Après** de la photo en cours d'édition.

9. Ajouter à la collection rapide de Lightroom



Vous cherchez des photos pour répondre à une demande précise, alimenter votre site web ou préparer un publication ? Utilisez la collection rapide qui est une collection à usage temporaire très utile. Pour ajouter une photo à cette collection, appuyez simplement sur la **touche B** en mode grille ou loupe dans le module Bibliothèque. Appuyez sur la touche B à nouveau pour annuler cette action.

10. Afficher une photo en mode Zoom 100% dans Lightroom



Il est souvent utile d'afficher une photo en mode zoom 100% pour voir les effets d'un traitement particulier, juger de la netteté de la photo ou affiner la création d'un masque. Appuyez sur la **touche Z** pour passer automatiquement en mode 100%. Appuyez à nouveau sur cette touche pour revenir au mode précédent.